

▶ แนวทางการจัดทำเอกสาร

รับรอง ขั้นที่ 1 ใหม่

1. หนังสือจดจำแนก
2. Hospital Profile
3. พลากรทบทวน 12 ทิศรวม (ระยะการพัฒนามีน้อยกว่า 6 เดือน)
4. พลากรประเมินตนเองตาม Overall Scoring

รับรอง ขั้นที่ 2 ใหม่

1. หนังสือจดจำแนก
2. Hospital Profile
3. พลากรประเมินตนเองตาม Overall Scoring
4. พลากรแผนที่แสดงการพัฒนา (CQI) จำนวน 5 เรื่อง
5. Gap Analysis form Patient Safety Goals : SIMPLE 5 เรื่อง
6. สรุปผลการทำ medical record audit ตามแบบฟอร์มของ สปสช.

ต่ออายุการรับรอง ขั้นที่ 1

1. หนังสือจดจำแนก
2. Hospital Profile
3. พลากรทบทวน 12 ทิศรวม (แสดงผลการพัฒนาอย่างต่อเนื่อง หลังได้รับการรับรองขั้นที่ 1 สู่ HA)
4. พลากรประเมินตนเองตาม Overall scoring

ต่ออายุการรับรองขั้นที่ 2

กรณีกลุ่ม sw.ภาครัฐที่มีจำนวนเตียงเปิดจริงมากกว่า 120 เตียง และ กลุ่ม sw.เอกชนทุกขนาดเตียง

1. หนังสือจดจำแนก
2. Hospital Profile
3. พลากรประเมินตนเองตาม Overall Scoring
4. พลากรแผนที่แสดงการพัฒนา (CQI) จำนวน 5 เรื่อง
5. Gap Analysis form Patient Safety Goals : SIMPLE 5 เรื่อง
6. สรุปผลการทำ medical record audit ตามแบบฟอร์มของ สปสช.

กรณี กลุ่ม sw.ภาครัฐที่มีจำนวนเตียงเปิดจริงน้อยกว่า 120 เตียง

1. หนังสือจดจำแนก
2. Hospital Profile
3. พลากรการพัฒนาคุณภาพ CQI 5 เรื่อง : ระบบโรค 2 เรื่อง และ ระบบงาน 3 เรื่อง
4. ตัวชี้วัดที่ sw. ใช้ในการติดตามงานของตนเอง
 - ตามแผนยุทธศาสตร์
 - กลุ่มโรคสำคัญ
 - ระบบงานสำคัญ
5. ความก้าวหน้าการพัฒนาตามจุดเน้นของมาตรฐาน Step 2 Essential เตรียมนำเสนอผู้เยี่ยมชมที่หน้างาน (ไม่ต้องส่ง สสว.)

▶ คำธรรมเนียมการเยี่ยมชมประเมินระดับขั้นการพัฒนา

ระดับขั้น	สังกัด	จำนวนเตียงเปิดบริการ	Tools	Mandays (MD)	ค่าใช้จ่าย
0-2 (ประเมินระดับขั้น)	รัฐมาล & เอกชน	0-60	Overall scoring	1 หรือ 2*	15,000xMD
		61-120			
		121-500			
		> 500			
ต่ออายุการรับรองขั้น 2	รัฐมาล	≤ 120	Step2 Essential	2	15,000**
		> 120	Overall scoring	3-4	15,000xMD
	เอกชน	0-60	Overall scoring	1 หรือ 2*	15,000xMD
		61-120			
121-500					
> 500					

หมายเหตุ :

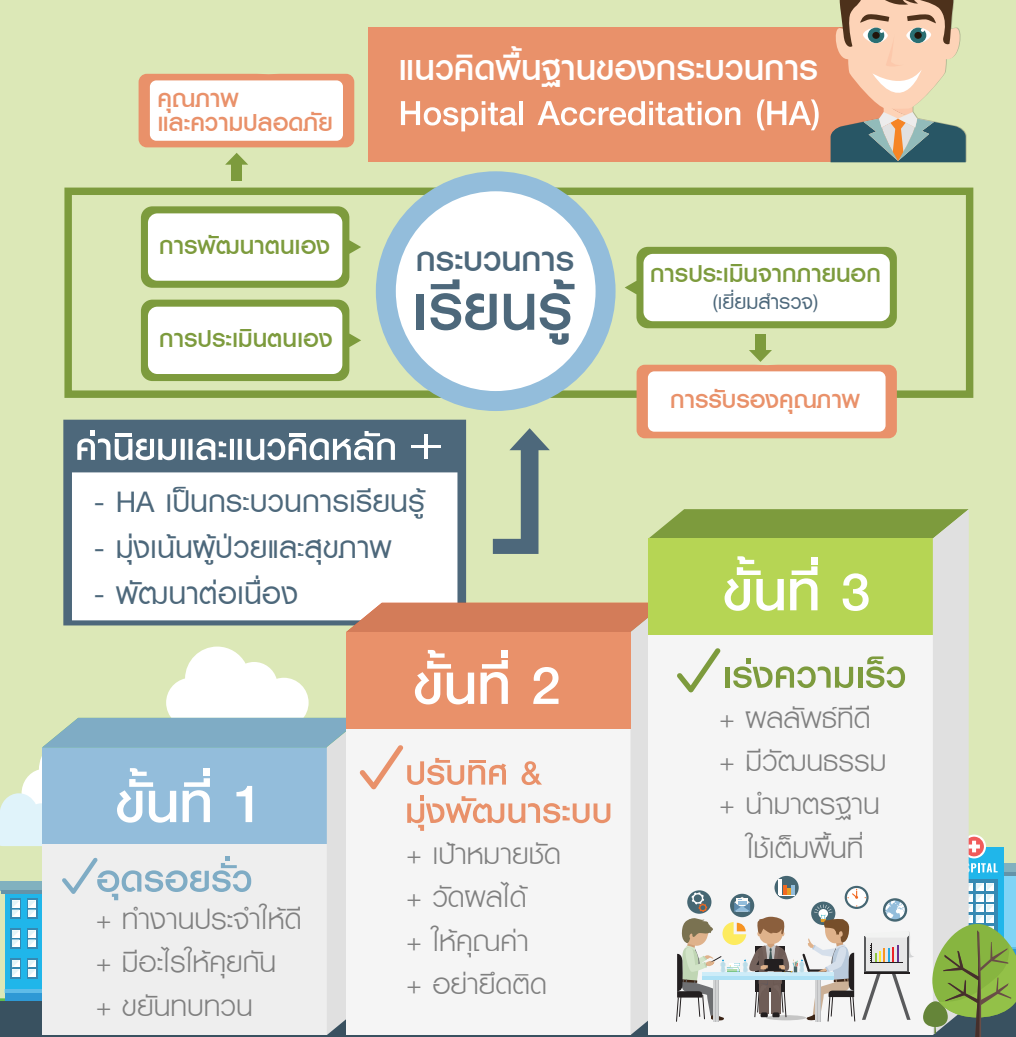
ค่า MD 15,000 บาท (รวมค่าเดินทางและค่าที่พัก)

* กรณี sw. ในโครงการประกันสังคม

** สสว.สนับสนุน 1 MD

สำหรับ sw.ภาครัฐ ที่มีปัญหา ด้านการเงินวิกฤติระดับ 7 สามารถแจ้งกับสถาบันอย่างเป็นทางการเพื่อส่งพิจารณาขอปรับลดอัตราค่าเยี่ยมชมอัตราที่สถาบันกำหนด

ขั้นตอนการขอรับรองการพัฒนา ขั้นที่ 1 และ ขั้นที่ 2 สู่ HA

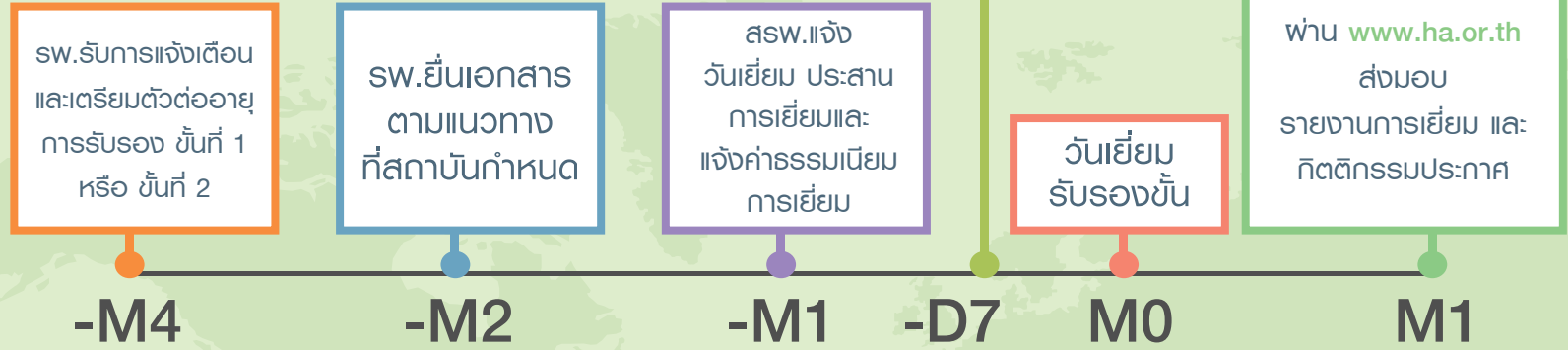


สำนักส่งเสริมการพัฒนา สถาบันรับรองคุณภาพสถานพยาบาล (องค์การมหาชน)
 ชั้น 5 อาคารสุขภาพแห่งชาติ ซอย 6 ต.ตลาดขวัญ อ.เมือง จ.นนทบุรี 11000 โทรศัพท์ 02 832 9400

ติดต่อขอข้อมูลเพิ่มเติมได้ที่ ผู้ประสานงานตามเขตพื้นที่

เขต 1, 2, 4	โทร.02-832-9449 (ธัญนิบลุย์)	เขต 9	โทร.02-832-9478 (ศิริลักษณ์)
เขต 3	โทร.02-832-9475 (สุดารัตน์)	เขต 10	โทร.02-832-9448 (กานดา)
เขต 5, 11, 12	โทร.02-832-9445 (ธรรสิริ)	เขต 13	โทร.02-832-9452 (ณัฐนิษา)
เขต 6, 7, 8	โทร.02-832-9476 (เกตุสุดา)		

ขั้นตอนและระยะเวลาให้บริการขอรับรอง ขั้นที่ 1 และ ขั้นที่ 2



8 ภายหลังจากได้รับแจ้งผลการรับรอง

7 ภายใน 1 เดือน หลังการเยี่ยมรับรองขั้นการพัฒนา

6 ภายใน 3 สัปดาห์ หลังการเยี่ยมรับรองขั้นการพัฒนา

5 วันเยี่ยมรับรองขั้นการพัฒนา

4 7 วัน ก่อนวันเยี่ยมรับรองขั้นการพัฒนา

3 1 เดือน ก่อนวันเยี่ยมรับรองขั้นการพัฒนา

2 กรณี ขอรับรองการพัฒนาขั้นที่ 1 และ 2 ใหม่ (2 เดือนก่อนวันเยี่ยมประเมินขั้นการพัฒนา) กรณีต่ออายุการรับรองขั้นที่ 1 และ 2 (2 เดือนก่อนวันหมดอายุ)

1 กรณีขอต่ออายุการรับรองคุณภาพขั้นที่ 1 และขั้นที่ 2 (4 เดือน ก่อนวันหมดอายุ)

บทบาท สสว.และ บทบาท SW. ตาม timeline

- 1** กรณีขอต่ออายุการรับรองคุณภาพขั้นที่ 1 และขั้นที่ 2 (4 เดือน ก่อนวันหมดอายุ)
 - ✓ การดำเนินการของ สสว. ทำหนังสือแจ้ง SW.เตรียมตัวต่ออายุการรับรอง
 - ✓ การดำเนินการของสถานพยาบาล เตรียมตัวต่ออายุการรับรอง
- 2** กรณี ขอรับรองการพัฒนาขั้นที่ 1 และ 2 ใหม่ (2 เดือนก่อนวันเยี่ยมประเมินขั้นการพัฒนา) กรณีต่ออายุการรับรองขั้นที่ 1 และ 2 (2 เดือนก่อนวันหมดอายุ)
 - ✓ การดำเนินการของ สสว. ทำหนังสือตอบรับ
 - ✓ การดำเนินการของสถานพยาบาล ยื่นหนังสือแสดงความจำนงขอรับการรับรองขั้นที่ 1 และ 2 หรือ ขอต่ออายุการรับรองขั้นที่ 1 และ 2 พร้อมด้วยเอกสารเพิ่มเติมตามที่สถาบันกำหนด
- 3** 1 เดือน ก่อนวันเยี่ยมรับรองขั้นการพัฒนา
 - ✓ การดำเนินการของ สสว.
 - แจ้งวันเยี่ยม/แจ้งชื่อผู้เข้าเยี่ยมทาง e-mail และโทรศัพท์
 - ประสานรายละเอียดการเตรียมรับเยี่ยมสำรวจและยืนยันกำหนดการเยี่ยม (Survey Agenda)
 - ส่งเอกสารแจ้งค่าธรรมเนียมในการเยี่ยมสำรวจเพื่อรับรองขั้นการพัฒนา
 - ✓ การดำเนินการของสถานพยาบาล
 - ตรวจสอบกำหนดการเยี่ยมและยืนยันวันเยี่ยมรับรองขั้นการพัฒนาทาง e-mail
 - จัดส่งเอกสารรายงานผลการประเมินตนเองทั้งหมดให้กับ สสว.และผู้เยี่ยม
 - รับทราบเรื่องค่าธรรมเนียมการเยี่ยมและเตรียมการชำระตามเวลาที่กำหนด
- 4** 7 วัน ก่อนวันเยี่ยมรับรองขั้นการพัฒนา
 - ✓ การดำเนินการของสถานพยาบาล
 - SW.ชำระค่าธรรมเนียมการเยี่ยมสำรวจ ตามที่ได้รับรายการแจ้งจาก สสว.

- 5** วันเยี่ยมรับรองขั้นการพัฒนา
 - ✓ การดำเนินการของ สสว. ผู้เยี่ยมสำรวจเข้าเยี่ยมโดยสามารถออกแบบกระบวนการเยี่ยมและยืดหยุ่นได้ตามความเหมาะสมเพื่อสร้างการเรียนรู้ที่คุ้มค่าแก่สถานพยาบาล
 - ✓ การดำเนินการของสถานพยาบาล
 - ระหว่างการเยี่ยมสำรวจขอให้จัดบุคลากรเข้า ร่วมเรียนรู้กับทีมผู้เยี่ยมสำรวจ
 - อำนวยความสะดวกและปฏิบัติตาม แนวทางการรับเยี่ยมตามที่สถาบันแจ้งให้ทราบ
- 6** ภายใน 3 สัปดาห์ หลังการเยี่ยมรับรองขั้นการพัฒนา
 - ✓ การดำเนินการของ สสว. จัดทำรายงานฉบับสมบูรณ์ นำเสนอ ผู้อำนวยการสถาบัน เพื่อพิจารณาให้การรับรองขั้นที่ 1 หรือขั้นที่ 2
 - ✓ การดำเนินการของ สสว. จัดทำรายงานฉบับสมบูรณ์ นำเสนอ ผู้อำนวยการสถาบัน เพื่อพิจารณาให้การรับรองขั้นที่ 1 หรือขั้นที่ 2
- 7** ภายใน 1 เดือน หลังการเยี่ยมรับรองขั้นการพัฒนา
 - ✓ การดำเนินการของ สสว.
 - ประกาศผลการรับรองทาง www.ha.or.th แจ้งผลการรับรองและแจ้งผลแก่สถานพยาบาลอย่างเป็นทางการ
 - ส่งรายงานการพัฒนาคุณภาพให้แก่ SW.พร้อมใบกิตติกรรมประกาศรับรองขั้นการพัฒนา
- 8** ภายหลังจากได้รับแจ้งผลการรับรอง
 - ✓ การดำเนินการของสถานพยาบาล
 - พัฒนาต่อเนื่องตามข้อเสนอแนะการพัฒนา และต่อยอดการพัฒนา
 - ในประเด็นที่ได้รับการชื่นชม
 - จัดทำแผนพัฒนาคุณภาพในประเด็นที่สถาบันให้ข้อเสนอแนะเร่งด่วนและส่งมายังสถาบันภายใน 3 เดือน นับตั้งแต่ได้รับทราบผลการรับรอง
 - * แจ้งสถาบันทันทีเมื่อเกิดเหตุการณ์ที่มีผลกระทบต่อผู้มารับบริการอย่างรุนแรงหรือเกิดเหตุการณ์ที่ส่งผลกระทบต่อความเชื่อมั่นของสังคม

ขั้นตอนการขอเข้าร่วมกระบวนการพัฒนาตามมาตรฐาน HA

sw.สามารถส่งเอกสารต่อไปนี้

1. แบบงานสมัครขอเข้าร่วมพัฒนาตามมาตรฐาน HA
2. Hospital profile (ฉบับข้อมูลทั่วไป ความยาวไม่เกิน 12 หน้า)
3. สำหรับสถานพยาบาลเอกชน ขอให้แสดงเอกสารต่อไปนี้
 - ใบอนุญาตก่อสร้างอาคาร ดัดแปลงอาคาร หรือรื้อถอนอาคาร (อ.1)
 - ใบรับรองการก่อสร้างอาคาร ดัดแปลงอาคารหรือเคลื่อนย้ายอาคาร (อ.6)
 - ใบอนุญาตให้ประกอบกิจการสถานพยาบาล (ส.พ.7)
 - เอกสารใบอนุญาตให้ดำเนินการสถานพยาบาล (ส.พ.19)

Download ที่ www.ha.or.th

